

# Druckstand

Double mentos - Papier (NexPlus® Seal Pure) FSC® (Flexodruck)

## WICHTIGE INFORMATIONEN

<b>DATENFORMATE</b>	Vorzugsweise Dateien, die mit Adobe Illustrator (CC), Adobe InDesign (CC) oder Adobe Photoshop (CC) erstellt wurden. <b>PDF-Dateien bitte als PDF/X-4.</b>
<b>AUFLÖSUNG/ SCHRIFTEN</b>	<b>Bilder</b> sollten eine Auflösung von <b>mindestens 300 dpi</b> haben. Strichmotive 1200 dpi. Die besten Ergebnisse werden mit <b>vektorierten Daten</b> erzielt. <b>Schriften vektorisieren</b> oder sämtliche verwendeten Schriften mitliefern (für PC).
<b>FARBEN</b>	Als CMYK (4c Euroskala) oder als Sonderfarben (HKS-K oder PANTONE® Solid Coated) angeben. <b>Kein RGB!</b>
<b>GESETZLICHE VORGABEN</b>	Die Kennzeichnung von Lebensmitteln ist EU-weit einheitlich durch die Lebensmittel-Informationsverordnung (LMIV) (EU) Nr. 1169/2011 geregelt. Diese beinhaltet das Zutatenverzeichnis, Hervorhebung allergener Zutaten, Bezeichnung des Lebensmittels, Nährwertinformationen, Nettofüllmenge, Mindesthaltbarkeitsdatum sowie <b>Name und vollständige Anschrift des Inverkehrbringers</b> .
<b>SCHRIFTGRÖßE</b>	Alle Pflichtangaben müssen deutlich, gut lesbar und mit einer <b>Mindestschriftgröße von 0,9 mm</b> bezogen auf die „x-Höhe“ erfolgen. Es können grundsätzlich, unter Einhaltung der genannten Vorgaben, eigene Schriftarten verwendet werden.

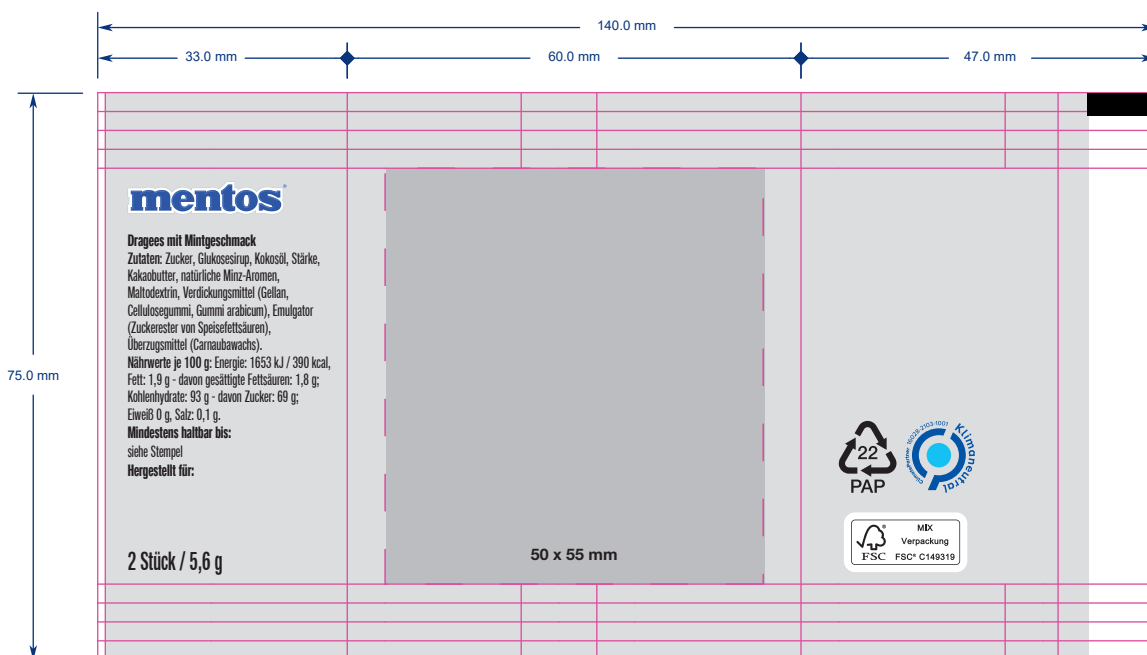
## INVERKEHRBRINGER ANGEGEBEN?

(Hersteller, Händler oder Endkunde möglich)

### mentos FRUIT

#### Dragées mit Fruchtgeschmack

Zutaten: Zucker, Glukosesirup, Fruchtsäfte (Erdbeere, Orange, Zitrone) (2%), Kokosöl (ganz gehärtet), Säuerungsmittel (Citronensäure), Stärke, Kakaobutter, Aromen, Maltodextrin, Verdickungsmittel (Gellan, Cellulosegummi, Gummi arabicum), Emulgator (Zuckerester von Speisefettsäuren), Überzugsmittel (Carnaubawachs), Farbstoffe (Beta-Carotin, Betenrot).  
Nährwerte je 100 g: Energie: 1648 kJ / 388 kcal, Fett: 1,9 g - davon gesättigte Fettsäuren: 1,9 g; Kohlenhydrate: 92 g - davon Zucker: 69 g; Eiweiß 0 g, Salz: 0,1 g.  
**Mindestens haltbar bis:** siehe Stempel  
Hergestellt für:



FSC®-Logo auch im Hochformat möglich



Das FSC®-Logo darf nicht verkleinert werden!

Druckbereich für Vollflächendruck

idealer Druckbereich für Logos und Texte