

Druckstand

PowerBar Natural Energy im Werbeschuber (Digitaldruck)

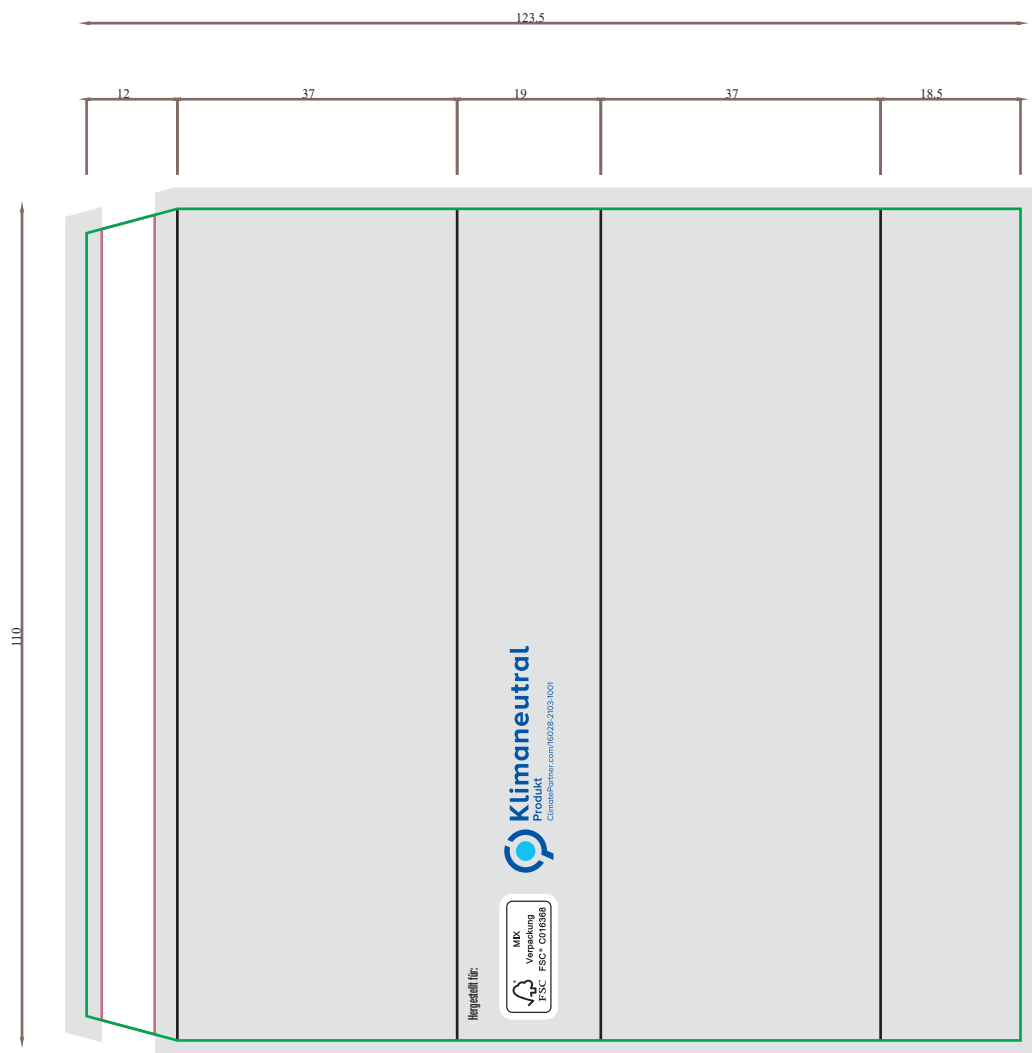
WICHTIGE INFORMATIONEN

DATENFORMATE	Vorzugsweise Dateien, die mit Adobe Illustrator (CC), Adobe InDesign (CC) oder Adobe Photoshop (CC) erstellt wurden. PDF-Dateien bitte als PDF/X-4.
AUFLÖSUNG/ SCHRIFTEN	Bilder sollten eine Auflösung von mindestens 300 dpi haben. Strichmotive 1200 dpi. Die besten Ergebnisse werden mit vektorierten Daten erzielt. Schriften vektorisieren oder sämtliche verwendeten Schriften mitliefern (für PC).
FARBEN	Als CMYK (4c Euroskala) angeben. Kein RGB!
GESETZLICHE VORGABEN	Die Pflichtangaben befinden sich bereits auf der Produktverpackung. Name und vollständige Anschrift des Inverkehrbringers muss angegeben werden.
SCHRIFTGRÖßE	Alle Pflichtangaben müssen deutlich, gut lesbar und mit einer Mindestschriftgröße von 0,9 mm bezogen auf die „x-Höhe“ erfolgen.

INVERKEHRBRINGER ANGEZEIGEN?

(Hersteller, Händler oder Endkunde möglich)

Bitte unbedingt 3 mm Beschnitt anlegen!



**FSC-Logo darf in Größe, Farbe und Position nicht verändert werden.
Ansonsten muss auf das Logo verzichtet werden.**